

2026-2027年度 国際ロータリー第2520地区 組織図

国際ロータリー会長
オンラインカ・ハキーム・ハバロラ (ナイジェリア、トランス・アマデIR)
国際ロータリー理事
中谷 研一 (D2550足利東RC)
四宮 孝郎 (D2660大阪西南RC)
国際ロータリー会長エレクト
ラリー・A.ランスフォード (米国ミズーリ州、カンザスシティ・プラザRC)

他組織役員

(公財)ロータリー米山記念奨学会
理事 桑原 茂(塩釜) 26.8.31迄
理事 菅原 裕典(仙台東) 26.9.1-
評議員 山口 淑子(盛岡東)

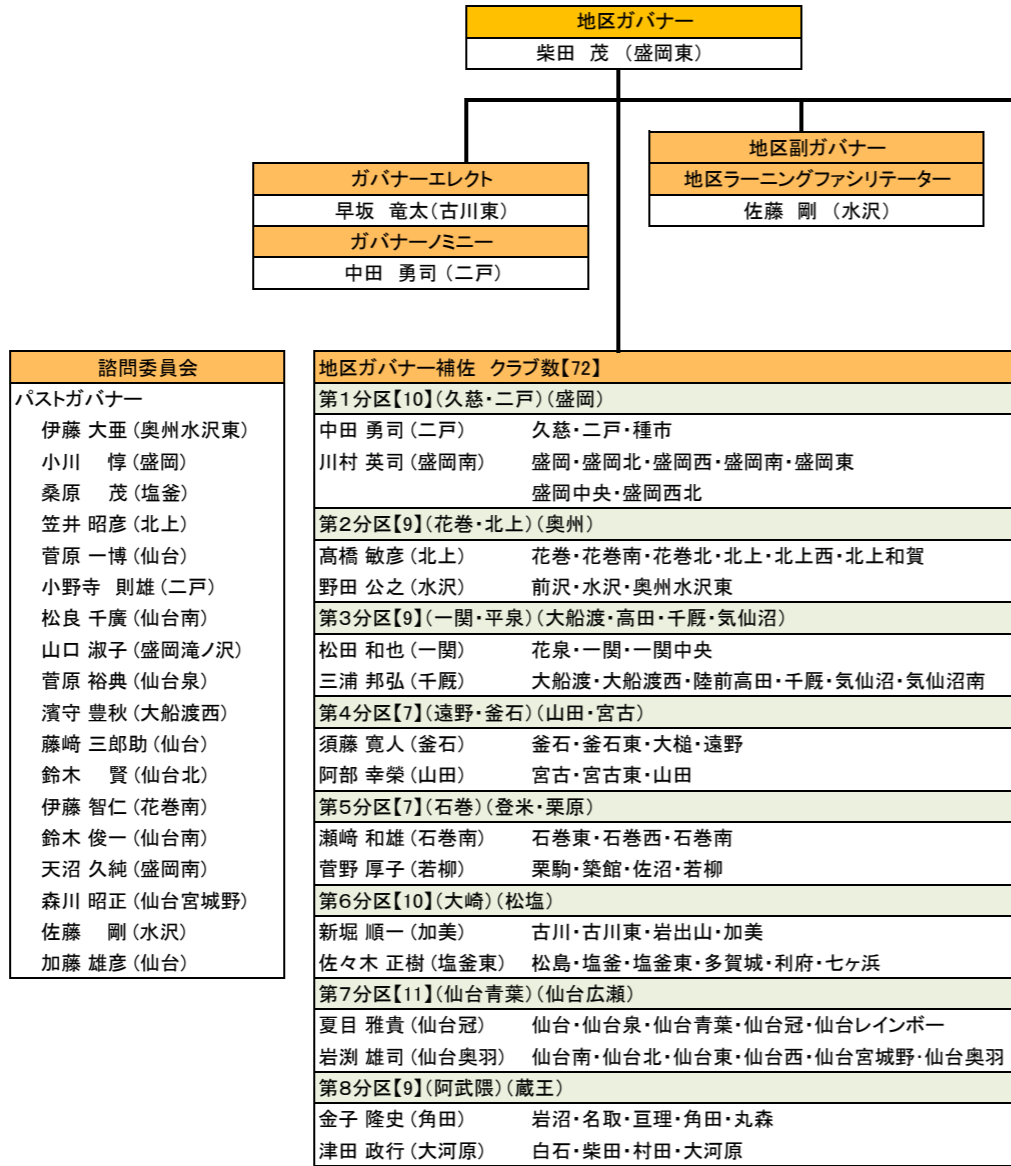
RIJYEM
理事 松良千廣(仙台南) 2026.7.31迄
社員 佐藤 剛(水沢) 2026.8.1~

日韓親善委員会
委員長 桑原 茂(塩釜)

ロータリー文庫運営委員会
運営委員 天沼 久純(盛岡南)

地域リーダー(第1地域)

行動計画推進リーダー
菅原 裕典(仙台東)
恒久基金/大口寄付アドバイザー
森川 昭正(仙台宮城野)



地区代表

地区行動計画推進リーダー
森川 昭正(仙台宮城野)
地区ホール・パリス・ソサエティコーディネーター
早坂 竜太(古川東)
日韓親善委員会
水野 暢大(塩釜)
RLI日本支部 地区代表委員
小池 康浩(仙台東)

2028年規定審議会
代表議員 菅原 裕典(仙台東)
代表議員補欠 鈴木 俊一(仙台南)

財務委員会★
委員長 小田島 隆久(盛岡東)
副委員長 猿ヶ澤 顕洋(盛岡南)
委員 原田 誠章(盛岡東)

会計監査委員会
委員長 天沼 久純(盛岡南)
委員 小野寺 弘行(水沢)
委員 大槻 昌夫(仙台)

ガバナー指名委員会
委員長 加藤 雄彦(仙台)
委員 佐藤 剛(水沢)
委員 森川 昭正(仙台宮城野)
委員 天沼 久純(盛岡南)
委員 鈴木 俊一(仙台南)

ロータリーの友地区委員会
代表委員 佐藤 賢司(盛岡東)

国際共同委員会
委員長 尾形 淳(多賀城1300)
副委員長 尾形 茂樹(多賀城1300)

危機管理委員会
委員長 佐藤 剛(水沢) ローターアクト委員長 三浦 一(仙台東)
ガバナー 柴田 茂(盛岡東) インターアクト委員長 亀田 治(仙台青葉)
ガバナーエレクト 早坂 竜太(古川東) 米山記念奨学会委員長 小野寺 勤治(一関中央)
ガバナーノミニー 中田 勇司(二戸) ローター財団委員長 伊藤 智仁(花巻南)
代表幹事 原田 誠章(盛岡東) 青少年保護役員 工藤 光機(盛岡東)
事務局長 工藤 嘉(盛岡東) 医師 二宮 一見(盛岡北)
青少年奉仕委員長 鈴木 俊一(仙台南)
青少年交換委員長 佐々木 史昭(花巻) 地区幹事 高橋 耕(盛岡東)

ガバナー事務所
代表幹事 原田 誠章
筆頭副代表幹事 工藤 嘉 副代表幹事 大橋 正和 副代表幹事 北島 美栄子
事務局長 佐藤 賢司 事務局次長 菅野 輝明
地区研修・協議会 実行委員長 工藤 嘉
地区大会 大会委員長 浦田 秀夫 大会副委員長 工藤 嘉
ホストクラブ会長 佐藤 誠司 ホストクラブ幹事 木村 昭仁
地区幹事 浦田 秀夫 木村 昭仁 千葉 伸行 佐藤 百合子
本宿 将大 花蜜 伸幸
〒020-0034 岩手県盛岡市盛岡駅前通1-44 ホテルメトロポリタン盛岡本館4F
TEL 019-654-0550 FAX 019-654-0551 Mail:ri2520@r4.dion.ne.jp
事務局 佐々木 真奈美、蛇口 光子

★必須委員会

ロータリー財団委員会★
委員長 伊藤 智仁(花巻南)
副委員長 水野 暢大(塩釜)
委員 安藤 敏樹(盛岡西北)
委員 山地 信行(盛岡北)
地区幹事 浦田 秀夫(盛岡東)
補助金委員会
委員長 吉田 和洋(花巻)
副委員長 和田 剛和(仙台)
委員 時 準雄(仙台東)
資金推進・大口・恒久基金委員会
委員長 錦山 功(奥州水沢東)
副委員長 高橋 克幸(古川東)
委員 荒川 鉄平(盛岡)
ポリオプラス委員会
委員長 佐々木 裕子(二戸)
副委員長 及川 周一(仙台南)
委員 菊地 修太(仙台南)
ロータリー平和フェロニッパ・学友委員会
委員長 梶浦 正(仙台レインボー)
副委員長 亀井 淳一(仙台東)
委員 齋藤 勝則(栗駒)
委員 宗像 靖彦(仙台奥羽)
ロータリーカード推進委員会
委員長 夏目 雅貴(仙台冠)

会員増強・クラブ活性化委員会★
委員長 加藤 幹夫(仙台北)
副委員長 遠藤 慎一(仙台東)
委員 照井 敬孝(花巻南)
委員 野口 敬志(柴田)
委員 高橋 和宏(古川東)
委員 友部 匡博(仙台東RA)
クラブ行動計画推進リーダー 72RC
地区幹事 木村 昭仁(盛岡東)
会員増強・クラブ活性化小委員会
委員長 矢部 亨(塩釜)
副委員長 佐藤 和男(二戸)

ラーニング委員会★
委員長 森川 昭正(仙台宮城野)
副委員長 早坂 竜太(古川東)
副委員長 中田 勇司(二戸)
委員 藤村 祐介(盛岡南)
委員 鷺見 泰宏(仙台東)
委員 秋田 陽子(仙台レインボー)
地区幹事 千葉 伸行(盛岡東)

公共イメージ向上委員会★
委員長 林 宙紀(仙台奥羽)
副委員長 高橋 元(仙台冠)
委員 高玉 陽子(盛岡西北)
委員 藤原 誠司(盛岡中央)
地区幹事 北島 美栄子(盛岡東)

RLI委員会
委員長 小池 康浩(仙台東)
副委員長 夏目 雅貴(仙台冠)
委員 五日市 洋(二戸)
委員 菊池 純(盛岡南)
委員 原田 誠章(盛岡東)
委員 住吉 正志(奥州水沢東)
委員 鎌田 善幸(仙台東)
委員 鷺尾 広也(仙台東)
委員 三浦 一(仙台東)
地区幹事 原田 誠章(盛岡東)
副委員長 山地 信行(盛岡北)
委員 佐々木 憲明(盛岡)
委員 北島 美栄子(盛岡東)
委員 木村 清且(花巻北)
委員 高橋 文人(築館)
委員 本木 浩喜(仙台東)
委員 工藤 哲也(仙台東)
委員 高橋 育子(仙台冠)

国際奉仕・国際大会委員会
委員長 天沼 久純(盛岡南)
副委員長 國分 敏彦(二戸)
副委員長 高橋 孝一(柴田)
委員 水野 暢大(塩釜)
委員 地紙 正和(古川東)
委員 佐藤 芳郎(塩釜)
委員 工藤 拓也(盛岡南)
顧問 桑原 茂(塩釜)
顧問 伊藤 智仁(花巻南)
地区幹事 佐藤 百合子(盛岡東)
On to パルセロナ委員会
委員長 早坂 竜太(古川東)
委員 佐々木 康晴(古川東)

青少年奉仕委員会
委員長 鈴木 俊一(仙台南)
副委員長 尾出 恵一(古川東)
副委員長 三浦 滋(前沢)
委員 中澤 幸夫(仙台南)
地区幹事 大橋 正和(盛岡東)
地区幹事 花蜜 伸幸(盛岡東)
RYLA委員会
委員長 小野 智哉(北上)
副委員長 尾出 恵一(古川東)
委員 小山 加奈(仙台東)
委員 大宮 遼太(仙台東RA)
ローターアクト委員会
委員長 三浦 一(仙台東)
副委員長 高橋 孝一(柴田)
委員 野村 佳生(仙台東)
委員 堀籠 和幸(仙台東RA)
委員 阿部 涼可(古川東RA)
アドバイザー 小野 智哉(北上)
インターアクト委員会
委員長 亀田 治(仙台青葉)
副委員長 松田 和也(一関)
委員 高田 英典(仙台東)
委員 甘木 広志(仙台青葉)

青少年交換委員会
委員長 佐々木 史昭(花巻)
副委員長 佐藤 仁(仙台南)
委員 高橋 範行(北上和賀)
委員 木村 直樹(花巻北)
委員 及川 昭宏(佐沼)
委員 高橋 元(仙台冠)
委員 菅原 浩一(北上西)
委員 田村 清記(盛岡北)
委員 中田 理成(盛岡東)
アドバイザー 佐藤 剛(水沢)
アドバイザー 麻生 菜穂美(白石R衛星)
地区幹事 大橋 正和(盛岡東)

米山記念奨学会委員会
委員長 小野寺 勤治(一関中央)
副委員長 佐々木 源悦(佐沼)
副委員長 佐藤 徳子(多賀城)
委員 白鳥 淳(築館)
委員 小野 照代(岩沼)☆
委員 安藤 早苗(奥州水沢東)
委員 浅野 辰之(石巻東)
委員 國永 眞児登(仙台宮城野)
委員 村山 裕俊(仙山西)
委員 永根 喜郎(岩出山)
アドバイザー 桑原 茂(塩釜)
地区幹事 本宿 将大(盛岡東)